

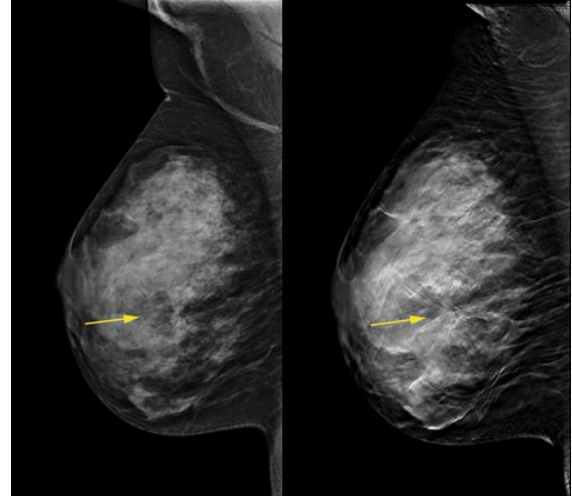
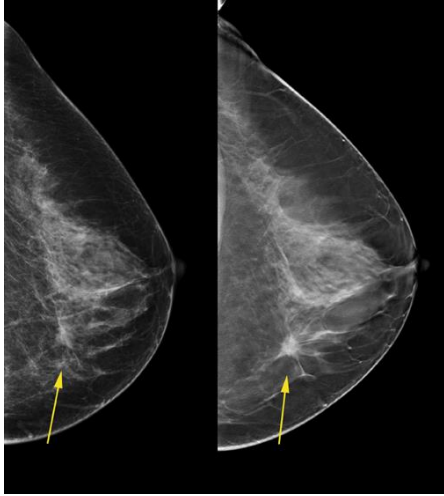
ΨΗΦΙΑΚΟΣ ΜΑΣΤΟΓΡΑΦΟΣ ΤΟΜΟΣΥΝΘΕΣΗΣ 3D



Το Κέντρο Μαστού της Αθηναϊκής Κλινικής υποστηρίζεται από τον υπερσύγχρονο ψηφιακό μαστογράφο Τομοσύνθεσης **SELENIA DIMENSIONS 3D** του κορυφαίου κατασκευαστικού οίκου **HOLOGIC USA**.

Ο **SELENIA DIMENSIONS 3D** είναι ο μοναδικός ψηφιακός μαστογράφος που λαμβάνει επί σειρά ετών το βραβείο «**Best in KLAS Awards - Healthcare IT**» στην κατηγορία «**MAMMOGRAPHY MEDICAL EQUIPMENT**», ως ο πλέον αποδοτικός ψηφιακός μαστογράφος διεθνώς.

Ενημερωτικά, η **HOLOGIC** είναι η μόνη εταιρία που διαθέτει έγκριση από **FDA** σχετικά με την συγκεκριμένη τεχνική Τομοσύνθεσης 3D, έναντι της κλασσικής 2D ψηφιακής μαστογραφίας (**FDA indication of equivalent/superior to FFDM - Full Field Digital Mammography**).



Ο ψηφιακός μαστογράφος Τομοσύνθεσης 3D που λειτουργεί στο Ακτινοδιαγνωστικό Τμήμα και υποστηρίζει το Κέντρο Μαστού της Αθηναϊκής Κλινικής είναι ο μοναδικός με τη χρήση του οποίου έχει αποδειχθεί από πολυάριθμες ανεξάρτητες κλινικές μελέτες ότι εξασφαλίζεται αύξηση της διαγνωστικής ευαισθησίας και ειδικότητας της εξέτασης μαστογραφίας, αύξηση ανίχνευσης των αληθώς καρκινικών ευρημάτων και ταυτόχρονη μείωση των ψευδώς υπόπτων ευρημάτων.

Ειδικότερα από τουλάχιστον 200 δημοσιευμένες κλινικές μελέτες προέκυψε ότι με την χρήση του Ψηφιακού Μαστογράφου Τομοσύνθεσης **SELENIA DIMENSIONS 3D** για τον συνδυασμό 2D και 3D ψηφιακής μαστογραφίας εξασφαλίζεται:

- 40-65% αύξηση στην ανίχνευση των διηθητικών καρκίνων
- 27% αύξηση στην ανίχνευση καρκίνων (διηθητικών και μη διηθητικών)
- 15% μείωση σε ψευδώς θετικά αποτελέσματα

Ο μαστογράφος **SELENIA DIMENSIONS 3D** διαθέτει την χαμηλότερη δυνατή δόση ακτινοβολίας σε συνδυασμό με την υψηλότερη δυνατή διαγνωστική πληροφορία και ποιότητα εικόνας για κάθε πάχος εξεταζόμενου μαστού.